

# MICHELIN XTGA

Универсальная шина L2/G2 для широкого применения  
на мягких грунтах

Отличная тяга

Долговечность

Сцепные свойства



# MICHELIN XTLA

Универсальная шина L2/G2 для широкого применения на мягких грунтах

РАЗМЕР	ГЛУБИНА ПРОТЕКТОРА	
	мм	1/32 дюйма
15.5 R 25 TL *	25	31,5
17.5 R 25 TL *	28	35,3
20.5 R 25 TL *	31	39,1
23.5 R 25 TL *	34	42,8

## ➤ ОТЛИЧНАЯ ТЯГА

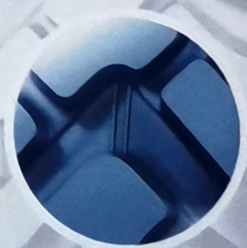
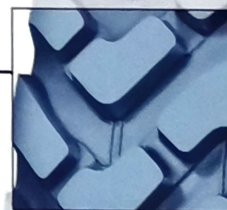
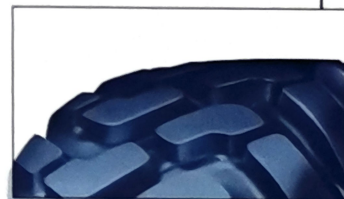
■ Ненаправленный, агрессивный рисунок протектора, с крупными отдельными грунтозацепами, обеспечивает отличную тягу на мягких грунтах

## ➤ ДОЛГОВЕЧНОСТЬ

■ Симметричный рисунок протектора и большое пятно контакта обеспечивают равномерный износ

## ➤ СЦЕПНЫЕ СВОЙСТВА

■ Раздельные грунтозацепы образуют единую линию, обеспечивая отличные сцепные свойства



Расположение индикатора износа

улучшенная ремонтпригодность и возможность восстановления протектора благодаря высокой надежности каркаса (##)

(##) при условии, что изношенная шина отвечает требованиям для восстановления протектора и/или ремонта.

### MICHELIN — ДВИЖЕНИЕ К СОВЕРШЕНСТВУ

- увеличенный срок службы
- лучшее сцепление на любой поверхности
- сокращение расхода топлива
- повышенный комфорт
- высокая стойкость к повреждениям
- меньше внутренний нагрев шины



**MICHELIN**

Движение к совершенству